

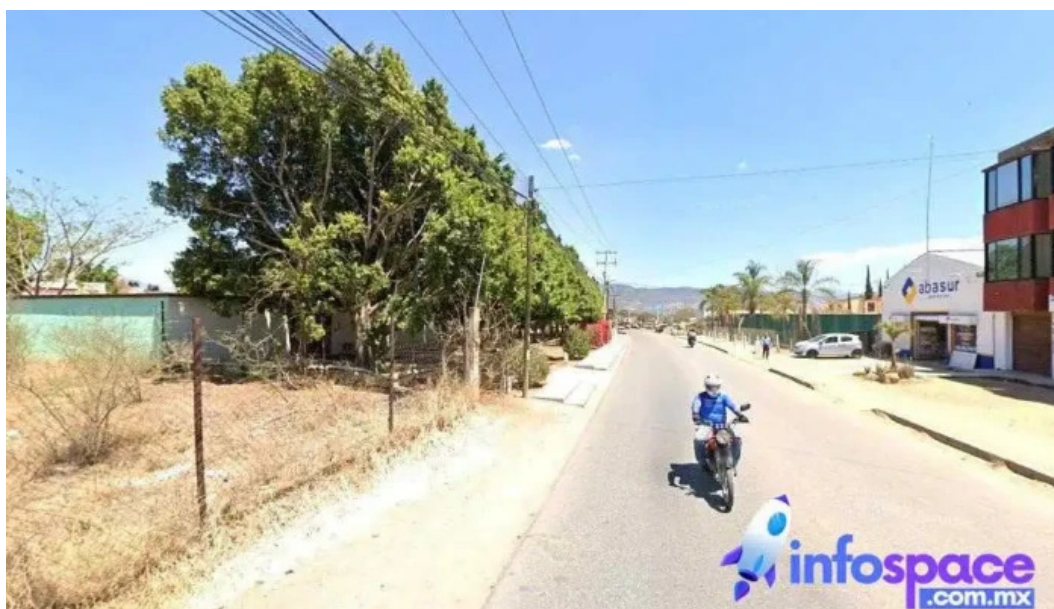
Asesorías De Matematicas - Santa Cruz Xoxocotlán

santa cruz xoxocotlán

 I'm not a robot 
RECAPTCHA

Publicado el: 02/04/25	Visitas: 11
Comentarios: 0	Ver comentarios
Votos: 1	Puntaje: 5

https://www.infospace.com.mx/escuela/santa-cruz-xoxocotlan/asesorias-de-matematicas-santa-cruz-xoxocotlan_185990.php



santa cruz xoxocotlán

Asesorías De Matematicas - Santa Cruz Xoxocotlán

Escuela Asesorías de Matemáticas en Santa Cruz Xoxocotlán, Oaxaca

La **Escuela Asesorías de Matemáticas** se ha posicionado como una de las mejores opciones educativas en Santa Cruz Xoxocotlán, Oaxaca. Con un enfoque especial en las materias de **matemáticas** y **física**, esta institución destaca por la calidad de sus docentes y la efectividad de sus métodos de enseñanza.

Excelencia Académica

Entre los comentarios más frecuentes de los estudiantes, resalta la opinión sobre el ingeniero que imparte las clases. “¡El ingeniero es muy bueno explicando!”, afirman muchos. Esto indica que su capacidad de comunicación y didáctica es fundamental para ayudar a los alumnos a comprender conceptos complejos de manera sencilla y clara.

Clases Personalizadas

Una de las características que distingue a la Escuela Asesorías de Matemáticas es su enfoque en las **clases personalizadas**. Esto permite que cada estudiante reciba la atención necesaria para mejorar su rendimiento académico. Las asesorías están diseñadas para adaptarse a las necesidades individuales, garantizando así un aprendizaje más efectivo.

El Compromiso con el Aprendizaje

Los testimonios de los alumnos son contundentes: “Física y matemáticas garantizado”. Esto refleja el compromiso de la escuela con el éxito de sus estudiantes. No solo se enfocan en aprobar exámenes, sino en formar una base sólida de conocimientos que acompañarán a los alumnos a lo largo de su educación.

Ubicación y Accesibilidad

Situada en el corazón de Santa Cruz Xoxocotlán, la escuela es fácilmente accesible para los habitantes del área. Esta conveniencia geográfica, combinada con la calidad de la enseñanza, la convierte en una opción atractiva para quienes buscan mejorar sus habilidades en matemáticas y física.

Conclusión

La **Escuela Asesorías de Matemáticas** es una excelente opción para aquellos que desean fortalecer sus conocimientos en matemáticas y física. Con un equipo docente altamente calificado y un enfoque personalizado hacia el aprendizaje, este centro educativo se consolida como referencia en la región de Oaxaca.

Nuestro comercio se encuentra en

A San Antonio Arrazola 112, 71233 Santa Cruz Xoxocotlán, Oaxaca - México (MX)

Nuestro horario de atención es de:

Día Horarios
Lunes

4?AM - 9 PM

Martes

8?AM - 8 PM

Miércoles

8?AM - 8 PM

Jueves

Cerrado

Viernes

Cerrado

Sábado

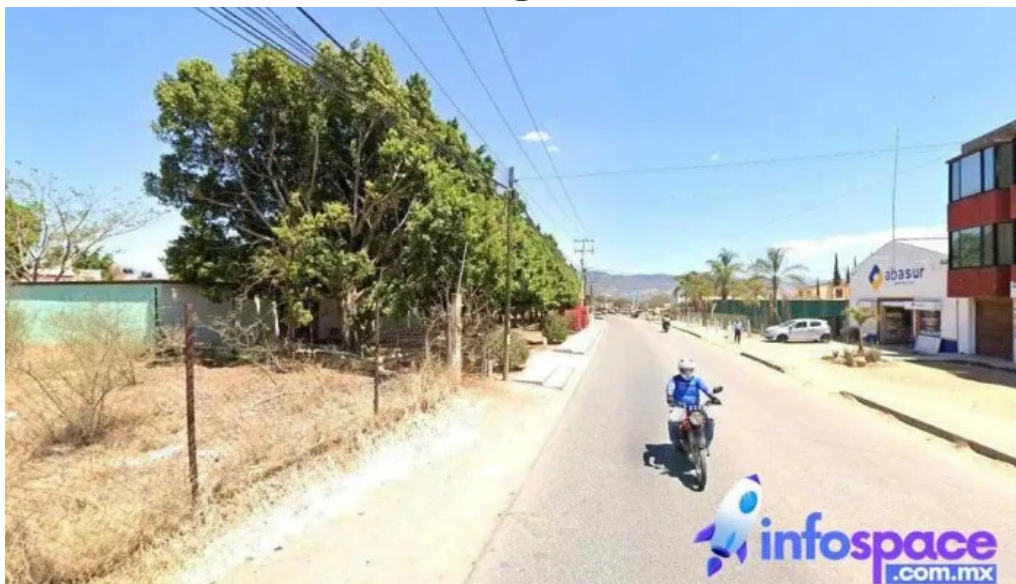
4?AM - 9 PM

Domingo

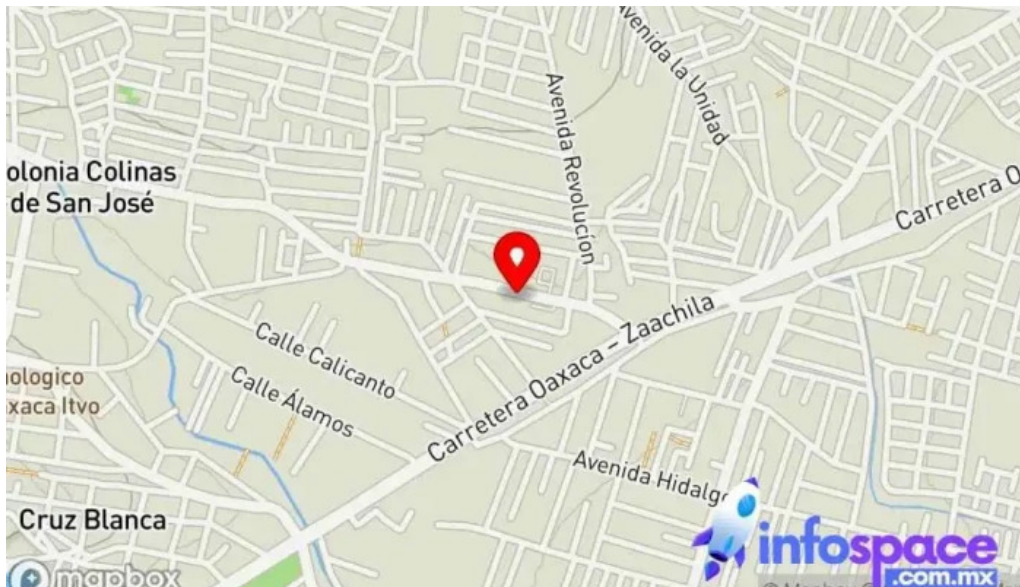
4?AM - 9 PM

Si precisa ajustar alguna información que sienta que no es preciso respecto a este sitio, le pedimos haga llegar un mensaje y nos ocuparemos de ello a la brevedad. Desde ya le agradecemos.

Imágenes



Asesorias de matematicas santa cruz xoxocotlan



Asesorías de matemáticas mapa



Asesorías de matemáticas fotos

Tags

escuela, aprendizaje, personalizadas, compromiso, enfoque, ingeniero, conocimientos, alumnos, mejorar, estudiantes, posicionado, calidad

Contenido relacionado

3.7 * Consultores - Santa Cruz Xoxocotlán

5.0 * Milanix - Santa Cruz Xoxocotlán

5.0 * Tecoaatl Asesoría Ambiental y Soluciones Alternativas S.a. de C.v. - Santa Cruz Xoxocotlán

4.1 *	<i>Chocolate Mayordomo de Oaxaca. - Santa Cruz Xoxocotlán</i>
4.7 *	<i>Santa Barbara Directorio - Santa Bárbara</i>
4.8 *	<i>Santa Ana - Santa Ana</i>
4.8 *	<i>Telcel Compumas Mx - Soto Maynez (santa Ana) - Santa Ana</i>
4.0 *	<i>Capacitación Integral y Coaching Financiero - Santa Lucía Del Camino</i>
5.0 *	<i>Grupo Santa Fe. Asesores - Valentín Gómez Farías</i>
3.7 *	<i>Primaria "Oscar Soto Maynez" - Santa Ana</i>

Categorías

abogado
abogado administrativo
abogado especializado en derecho laboral
abogado especializado en propiedad inmobiliaria
abogado fiscal
abogado penalista
academia de idiomas
academia de informática
agencia de bienes inmuebles comerciales
agencia de colocación
agencia de marketing
agencia de publicidad
agencia de visitas turísticas
agencia inmobiliaria
agentes inmobiliarios
alojamiento
artesano de chocolate
asesor
asesor de imagen
asesor de pensiones de jubilación
asesor educativo
asesor en comercio internacional
asesor en ingeniería
asesor fiscal
asesor médico
asociación u organización

atracción turística
ayuntamiento
bufete
cancha de baloncesto
casa rural
centro comercial
centro comunitario
centro cívico
centro de educación preescolar
centro de estética
centro de formación
centro de negocios
centro educativo
centro juvenil
chartered accountant
chocolatería
cibercafé
clínica ambulatoria
clínica dental
clínica dermatológica
comercio
compañía de seguros
compañía eléctrica
condominio
congregación
constructor de casas personalizadas
consultor inmobiliario
consultora de administración empresarial
consultora de marketing
consultora financiera
consultora informática
consultora medioambiental
consultoría de recursos humanos
consultoría it
contable
contratista
cooperativa de ahorro y crédito
corredor de seguros
corredor hipotecario
cámara de comercio
cíber
delegación regional del gobierno

dentista
diputación
diseñador de sitios web
diseñador gráfico
distribuidor de comestibles
distribuidor de equipos de telecomunicación
editor
educación mixta
empresa constructora
empresa de alojamiento web
empresa de biotecnología
empresa de construcción
empresa de contabilidad
empresa de medios de comunicación
empresa de software
empresa de trabajo temporal
escuela
escuela comunitaria
escuela de negocios
escuela primaria
escuela universitaria
espacio de coworking
establishment
esteticista
esteticista facial
estudio de arquitectura
farmacia
fiscal de distrito
fundación de investigación
fábrica
galería de arte
gestoría
imprenta
impresora digital
ingeniero
institución financiera
instituto de secundaria
instituto de tecnología
isla
lugar de culto
lugar de interés histórico
mercado de productos agrícolas

molino
médico
nutricionista
oficina de asuntos jurídicos
oficina de atención al ciudadano
oficina de gobierno local
oficina de la administración
oficina de visados y pasaportes
oficina estatal de educación
oficinas de empresa
organización sin ánimo de lucro
organizador de eventos
osteópata
parque empresarial
parque tecnológico
planificador financiero
programa de salud y bienestar
proveedor de fertilizantes
proveedor de hielo
proveedor de productos de belleza
proveedor de productos de limpieza
proveedor de servicios de asistencia jurídica
proveedor de servicios de internet
proveedor de servicios de telecomunicaciones
proveedor de sistemas de seguridad
psicoterapeuta
puente
recursos naturales renovables para el medio ambiente
refugio de vida salvaje
registro de la propiedad
restaurante
seguridad y salud ocupacional
servicio agrícola
servicio de administración de empresas
servicio de antenas
servicio de comercio electrónico
servicio de informática
servicio de marketing por internet
servicio de publicidad
servicio de registros contables
servicio de reparación de fotocopiadoras
servicio de reparación de ordenadores

servicio de salud mental
servicio de seguridad
servicio de seguridad informática
servicios de diseño
servicios de documentación
servicios de empresa a empresa
servicios legales
sociedad de viviendas
soporte y servicios informáticos
taller de reparación de herramientas
tasador
tienda de accesorios informáticos
tienda de alarmas antirrobo
tienda de alimentación
tienda de bebidas alcohólicas
tienda de cosméticos
tienda de cámaras
tienda de electrodomésticos
tienda de electrónica
tienda de informática
tienda de móviles
tienda de productos de chocolate
tienda de reparación de teléfonos móviles
tienda de ropa
tienda de software
trabajos en altura
universidad
universidad pública
urbanización